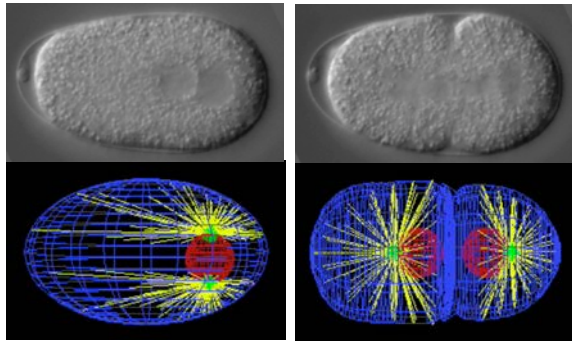


さいぼう けんちく
細胞建築研究室

教授: 木村 暁
助教: 鳥澤 嵩征
大学院生 2名



「細胞がどのように**建築**されているのか？」を

- 材料学(タンパク質など生体分子の活性)
- 力学(細胞の中で発生している力)
- 自己組織化学(自発的な秩序形成の理論)

といった観点から自由な発想・手法で研究しています。

一緒に研究しませんか？

- 細胞を「建築学」の視点から研究したい人
- これまで実験生物学を学んできて、これからは理論や計算をとりいれた生物研究の方法を学びたい人
- これまで物理学や数学を学んできて、これからは自分で生物学実験をしたい人
- じっくり考えることが好きな人

※ 5/25当日は研究室員不在のため、「ポスター掲示」のみの参加となります(ポスター説明と見学受付はありません)。興味のある方は、気軽に木村暁(akkimura@nig.ac.jp)に連絡ください。