

「はじまりは
知りたい」気持ちから

国立遺伝学研究所

一般公開

2024
4/6 土

AM9:00~PM4:00

入場無料

— 研究展示・紹介 —



DNAの不思議



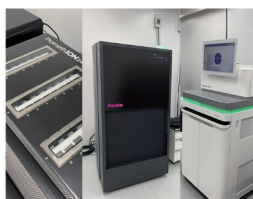
研究を支える
生き物たち



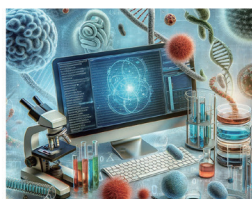
動物の脳と行動



遺伝研の野生イネ



生き物の進化と
ゲノム情報



ゲノム情報と
微生物・植物の多様性

— 講演会 —

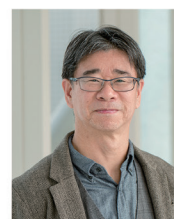
細胞の運命の分岐点・
非対称な細胞分裂

教授 澤 斉

1講演目 10:15~11:00 [開場10:00]

2講演目 11:30~12:15 [開場11:15]

※ 混雑緩和のため、先着順とし、定員に達し次第入場を制限します



— 遺伝研の桜 —

遺伝研の桜は、植物遺伝学者
の竹中要博士が、研究と品種保
存を目的に桜を収集・植樹した
ことがはじまりです

約200種類300本を超える桜が
構内を彩ります



大学共同利用機関法人 情報・システム研究機構
国立遺伝学研究所

【住所】〒411-8540 三島市谷田1111

● 所内に来場者用の駐車場はございません。三島駅北口から無料シャトルバスをご利用ください。
● お弁当などの販売はございません。● 勧誘・迷惑行為を固く禁じます。● 感染症対策にご協力ください。

【後援】公益財団法人 遺伝学普及会

【一般公開特設サイト】<https://www.nig.ac.jp/koukai/>

