

遺伝研マップ


遺伝研構内には、かつて研究用に収集された約200種類、300本を超える桜の木があります。その中から6種類の桜を「PICKUP」してご紹介します。



「研究成果」のパネル展示

私たちは生き物の「ふしぎ」を研究しています。それぞれの展示会場では、遺伝子・細胞・動物・植物にまつわる「ひみつ」を紹介します。

001 山桜枝垂



070 天城吉野



094 紅豊



139 八重曙



285 雨宿



192 大村桜

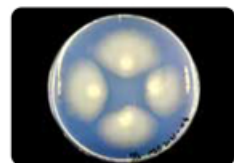


本館マップ



案内所
本館1F入り口付近

大学院紹介展示
本館1F待合室



生命を形づくる分子・細胞

タンパク質、DNA、そして細胞の不思議に迫ります

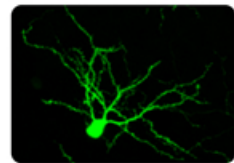
講堂棟 2F



研究を支える生き物たち

多くの研究現場で活躍するモデル生物を紹介します

講堂棟 2F



脳の発達と疾患

神経回路を形づくる仕組みとその異常を紹介します

講堂棟 2F



遺伝研の野生イネ

世界に分布するイネの仲間を紹介いたします

研究実験 V 棟



ゲノムで迫る動物の多様性の不思議

野外の動物に注目した進化的研究を紹介します

講堂棟 2F



ゲノム情報が語る生命の進化

遺伝情報と生物進化の研究を紹介します

研究実験 W 棟