

植物遺伝研究室（佐藤研究室）

国立遺伝学研究所 ゲノム・進化研究系／総合研究大学院大学 遺伝学専攻

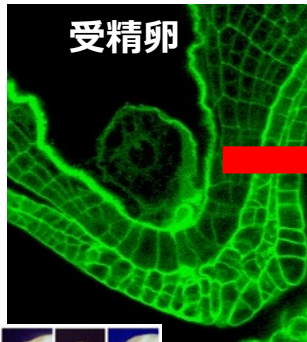
【R5年度メンバー】

教授：佐藤 豊
助教：野坂 実鈴
特命助教：吉川 貴徳

博士研究員：西山 典秀
総研大生：手塚 拓海（5年一貫のD5）

技術職員・研究補助員：数名

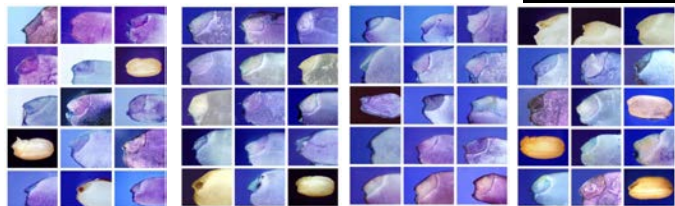
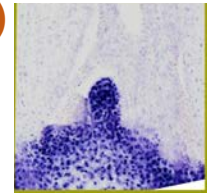
【研究テーマ1】分子遺伝学によるイネの初期発生機構の解明



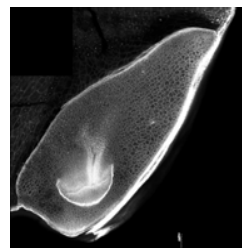
胚発生



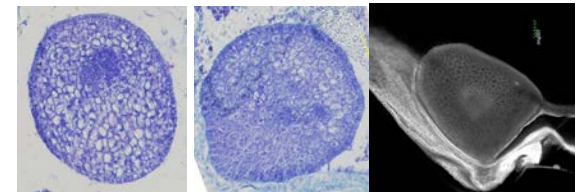
Shoot apical meristem (SAM)



地上部幹細胞形成突然変異
(*shootless* mutants)



体軸形成に関わる突然変異
(*globular embryo* mutant)



【研究テーマ2】 野生のイネが示す 多様な形質の発現と環境適応 機構の理解

