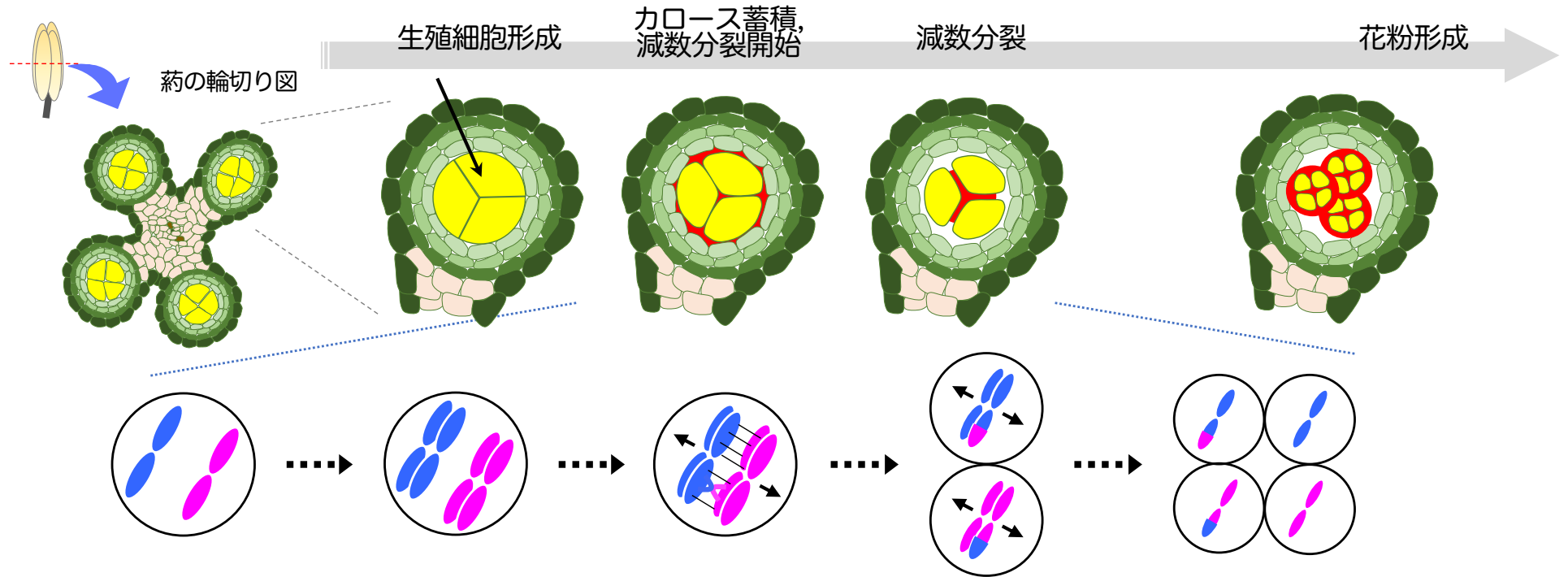


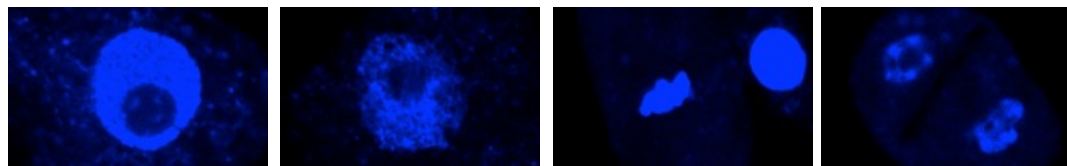
植物細胞遺伝研究室（野々村研究室）

植物の生殖細胞形成に必要な遺伝子群と染色体動態に関する研究

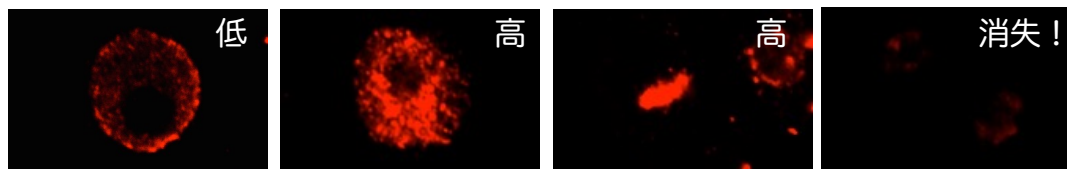


両親とは異なる新たな遺伝子組合せを創出し、次世代に伝達
 → その過程には非常に複雑な分子メカニズムが存在

減数分裂染色体
(DAPI)

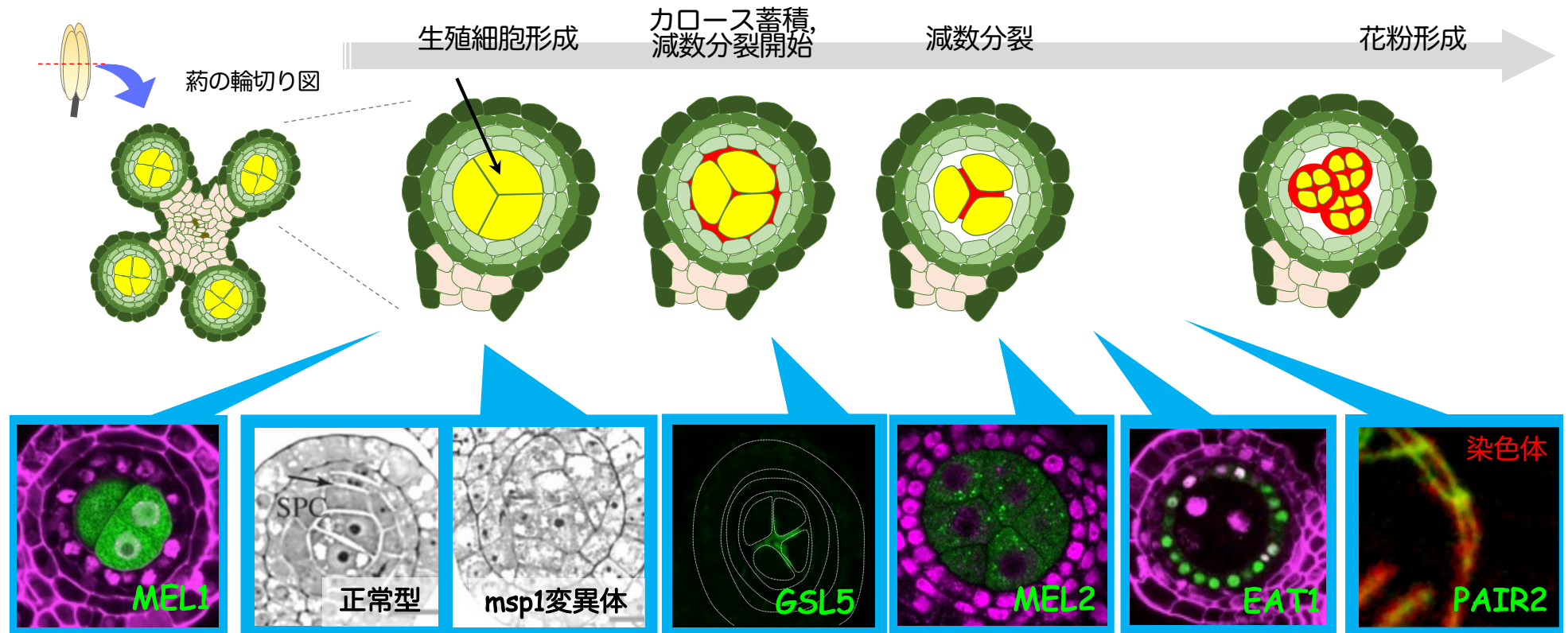


クロマチン修飾
(H3K9me2)



植物細胞遺伝研究室（野々村研究室）

植物の生殖細胞形成に必要な遺伝子群と染色体動態に関する研究



生殖に関連する遺伝子・タンパク質の同定と機能解析

植物の生殖細胞形成を支える遺伝メカニズムの解明
地球の環境変動に伴う作物収量低下の改善に役立つ情報の提供