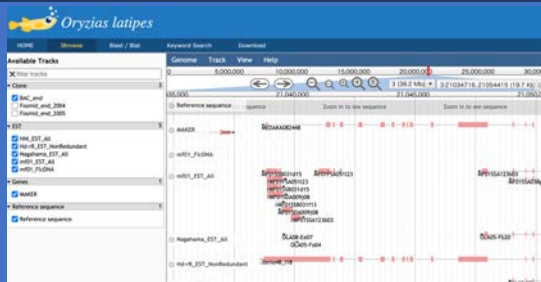


# 生物遺伝資源情報の利用とデータベースに関する研究 系統情報研究室（川本研究室）

当研究室では、生物遺伝資源＝バイオリソースに関するデータベースや希少疾患に関するモデル生物データベースの整備を担当しています。

生命科学分野では、ゲノム解読やゲノム編集をはじめとする革新的な技術をベースに、日々新たなデータが大量に蓄積されています。データを活用し科学の基盤となるのがデータベースです。



モデル生物のゲノム配列DBや画像DB

バイオリソース情報サーバー

ナショナルバイオリソースプロジェクト



JBIF 日本生物多様性情報イニシアチブ  
Japan Initiative for Biodiversity Information



大学共同利用機関法人 情報・システム研究機構  
国立遺伝学研究所



# 情報で研究を支援する

生物遺伝資源センターバイオリソース情報部門



## NBRP ナショナルバイオリソースプロジェクト



## 日本生物多様性情報イニシアチブJBIF



## J-RDMM

## 希少疾患モデル生物コーディネーティングネットワークプロジェクト

