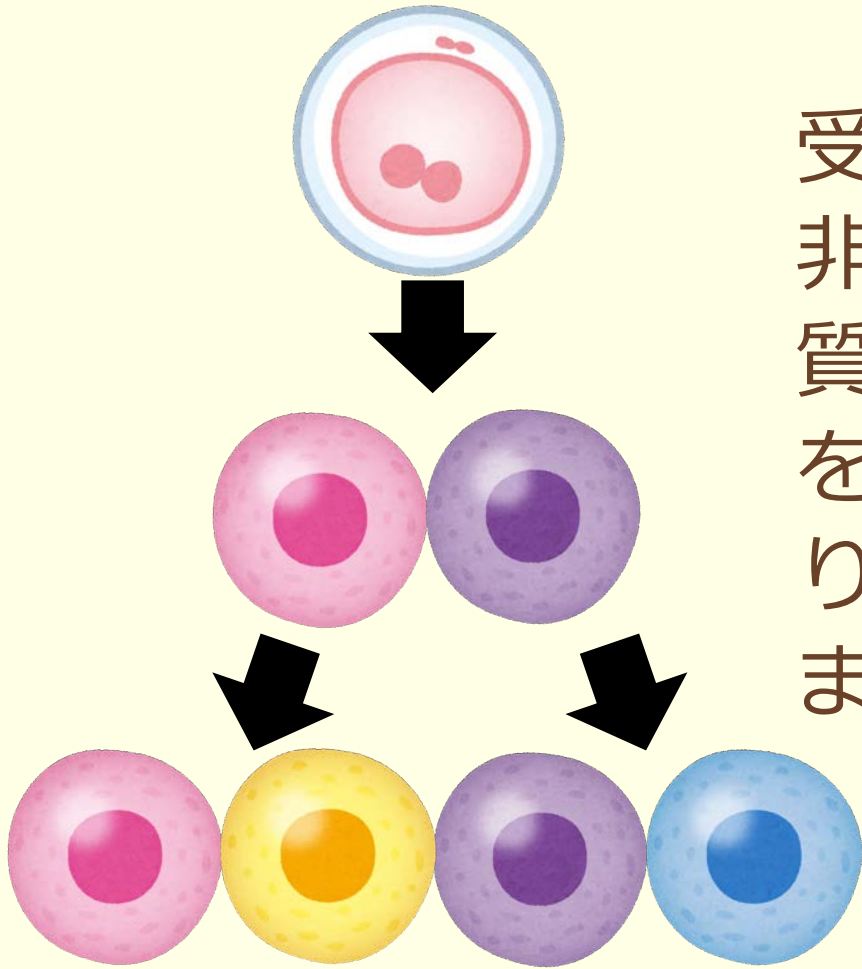


# 多細胞構築研究室

多種多様な細胞を作り出す非対称分裂の研究



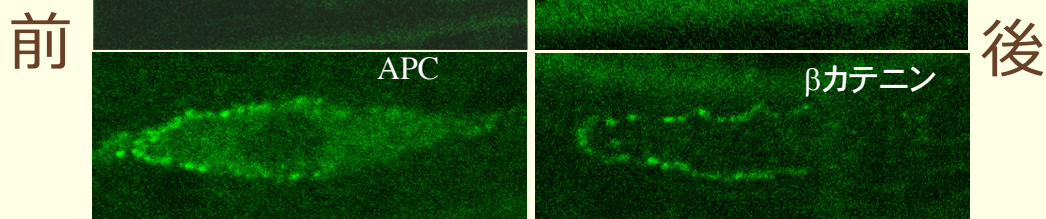
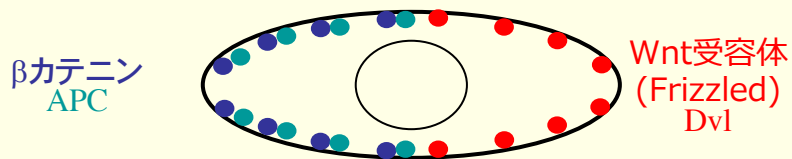
受精卵や幹細胞など細胞は非対称に分裂し、異なる性質（運命）を持った娘細胞を作り出します。これにより多種多様な細胞が作られます。

研究室  
ホームページ



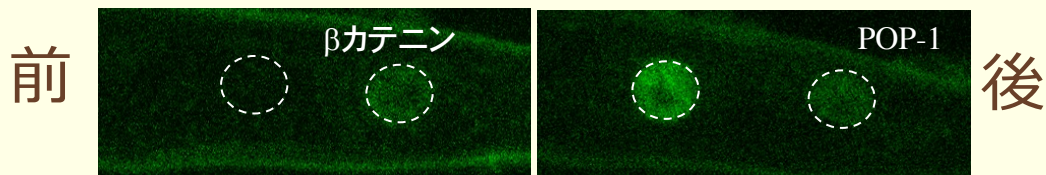
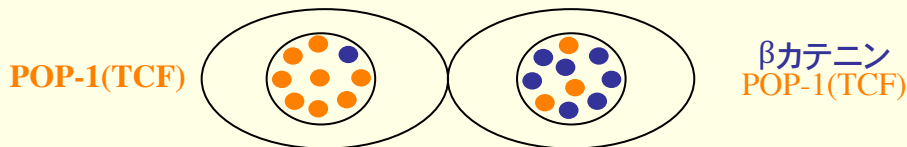
# 非対称細胞分裂機構

細胞分裂前



線虫において、細胞分裂のたびごとに、Wntシグナルに関与する蛋白質が細胞内で非対称に局在し、異なる細胞を作っていることを発見しています。

細胞分裂後



どのようにして局在するのか、どうやって細胞は前後方向を知るのが研究しています。