

# 植物遺伝研究室（佐藤研究室）

国立遺伝学研究所 ゲノム・進化研究系／総合研究大学院大学 遺伝学専攻

## 【R4年度メンバー】

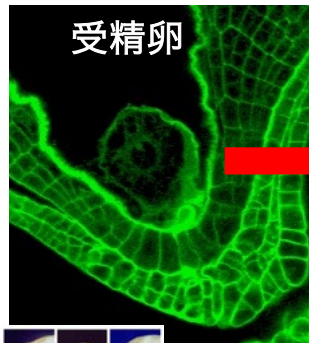
教授：佐藤 豊

助教：野坂 実鈴

総研大生：手塚 拓海（5年一貫のD4）

技術職員・研究補助員：数名

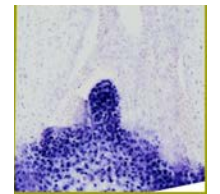
## 【研究テーマ1】 分子遺伝学によるイネの初期発生機構の解明



胚発生



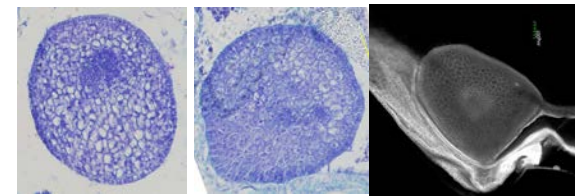
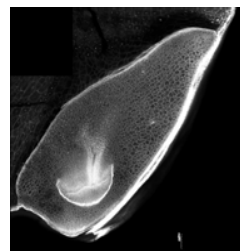
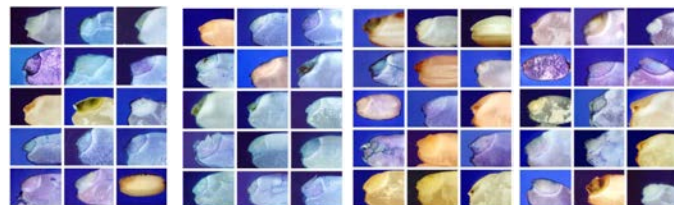
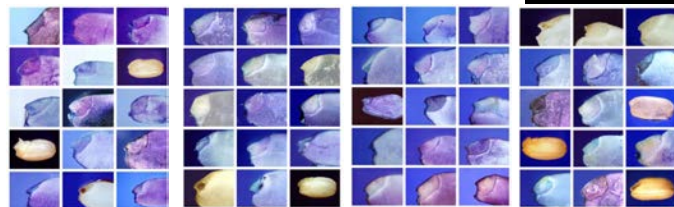
Shoot apical meristem (SAM)



Root apical meristem (RAM)

地上部幹細胞形成突然変異 (*shootless* mutants)

体軸形成に関わる突然変異 (*globular embryo* mutant)



# 【研究テーマ2】 野生のイネが示す 多様な形質の発現と環境適応 機構の理解

