

植物遺伝研究室（佐藤研究室）

国立遺伝学研究所 ゲノム・進化研究系／総合研究大学院大学 遺伝学専攻

【メンバー】

教授：佐藤 豊

助教：鈴木 俊哉, 野坂(高橋) 実鈴

研究員：Ta Kim Nhung, 吉田 悠里, 縣 歩美

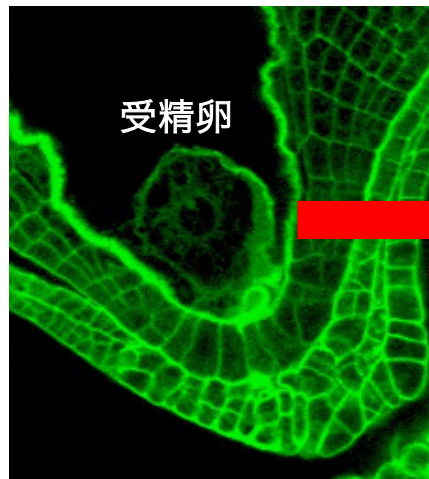
総研大生：手塚 拓海 (D2)

技術職員・研究補助員：数名

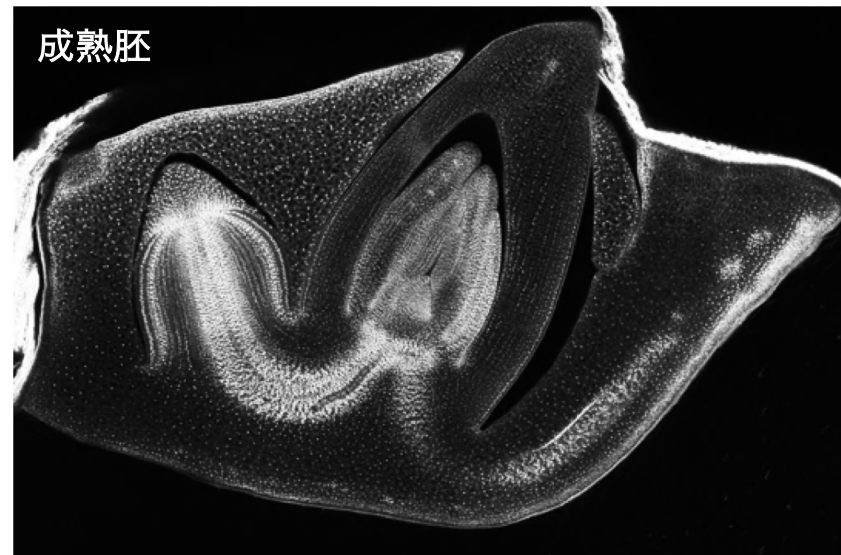
【研究テーマ】

(1) 分子遺伝学によるイネの初期発生機構の解明

胚発生の過程における細胞分裂のパターンや器官分化の分子メカニズムを明らかにする



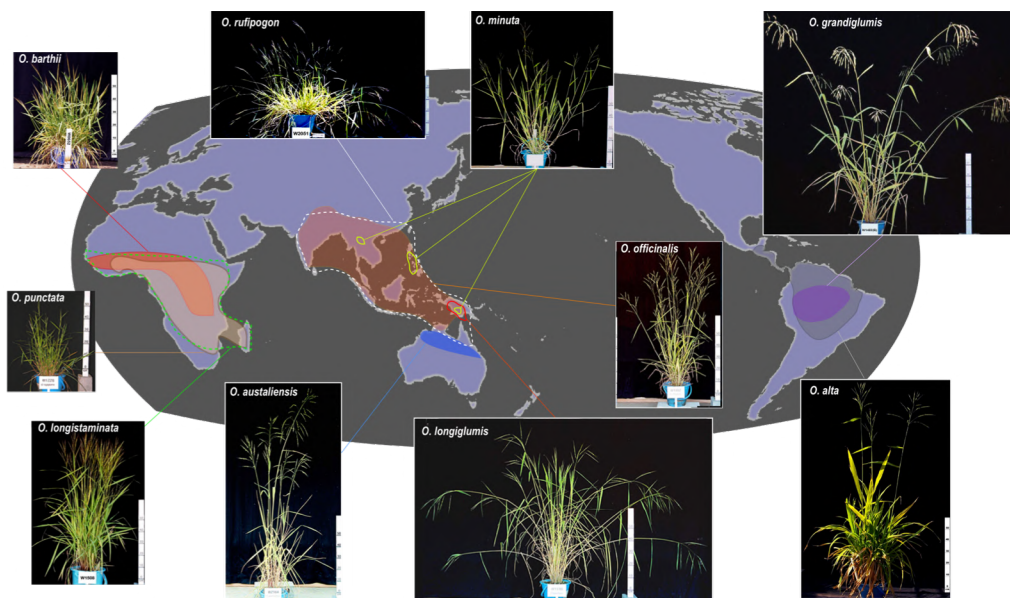
胚発生



【研究テーマ】

(2) 野生イネの比較ゲノム解析 および進化解析

世界中に分布する野生イネと栽培イネのゲノムを比較解析し、野生イネが持つ遺伝子の機能を明らかにする



(3) イネ遺伝資源事業と 統合データベースの開発

突然変異系統の選抜や野生イネの特性解析、イネの保存や種子の分譲、統合データベースの開発

The screenshot shows the Oryzabase website, an Integrated Rice Science Database sponsored by NBRP. The interface includes a search bar, navigation tabs (Home, About, 系統, 分譲/寄託依頼, イネの基礎, 研究基盤情報, 遺伝子, 研究支援ツール, ダウンロード), and several content panels. The '系統' panel shows 22,213 public systems. The '研究基盤情報' panel lists various rice genome and SNP resources. The 'What's New!' section highlights recent updates to the database, including the addition of new accessions and updates to the genome and SNP viewer. The 'Featured Links' section includes the Plant Ontology Consortium logo.

Oryzabase: <http://www.shigen.nig.ac.jp/rice/oryzabase/>