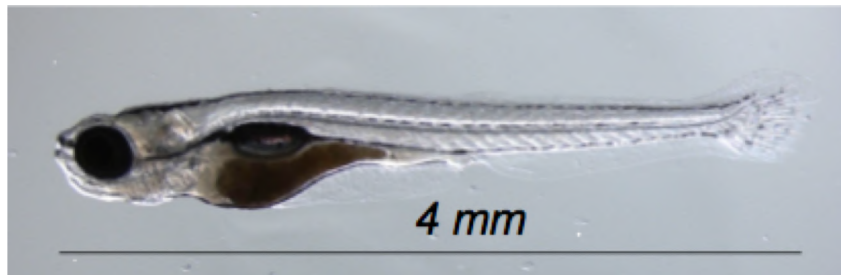
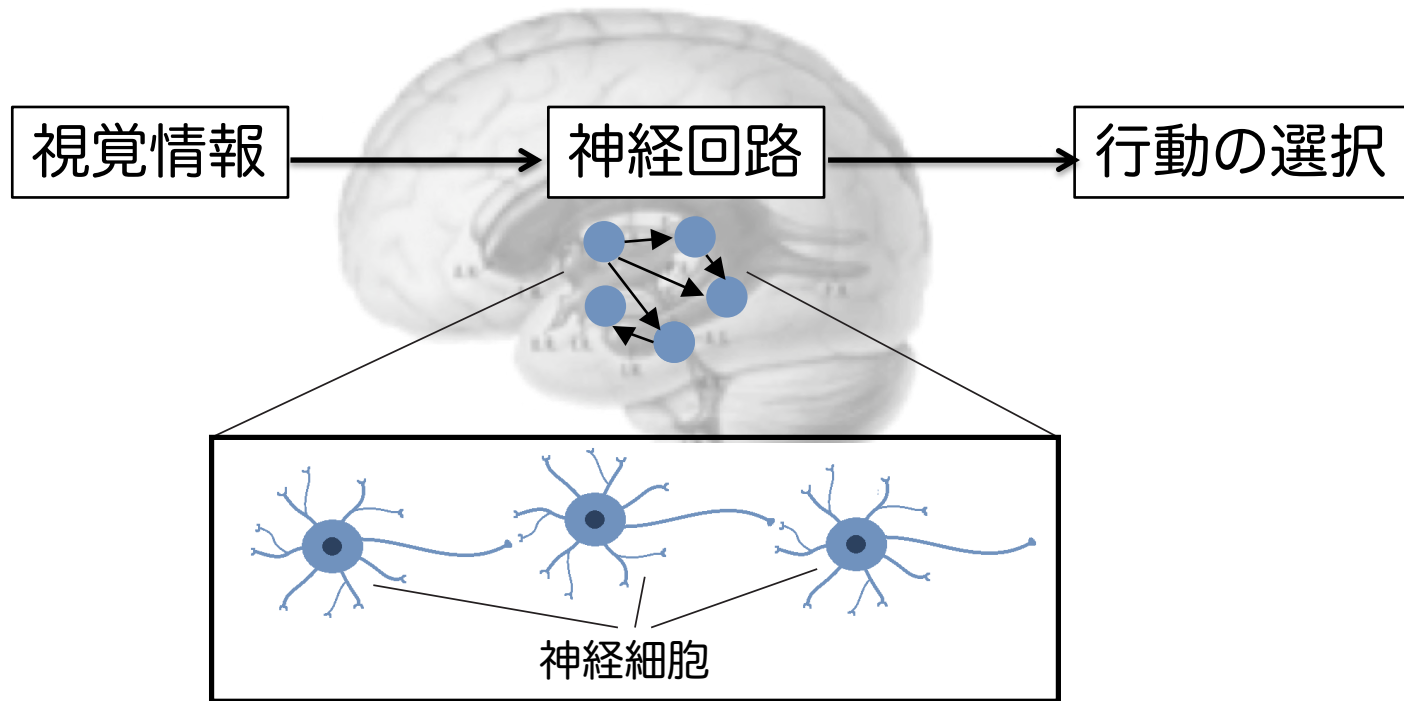


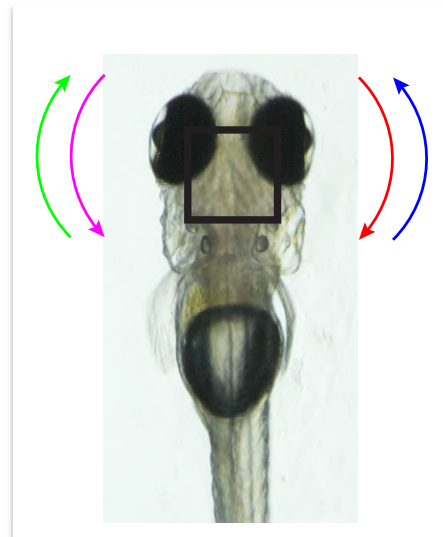
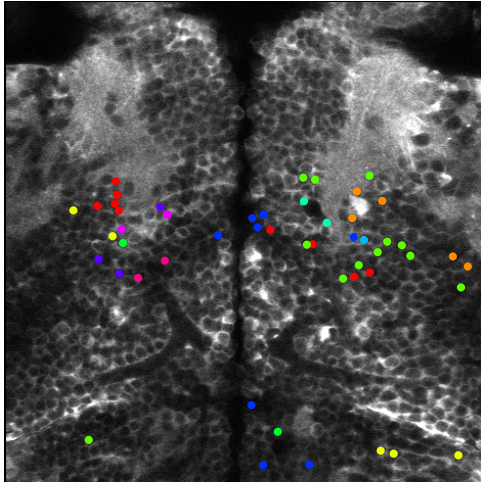
動物はどうやって見たものに応じて行動を選び出すのか？



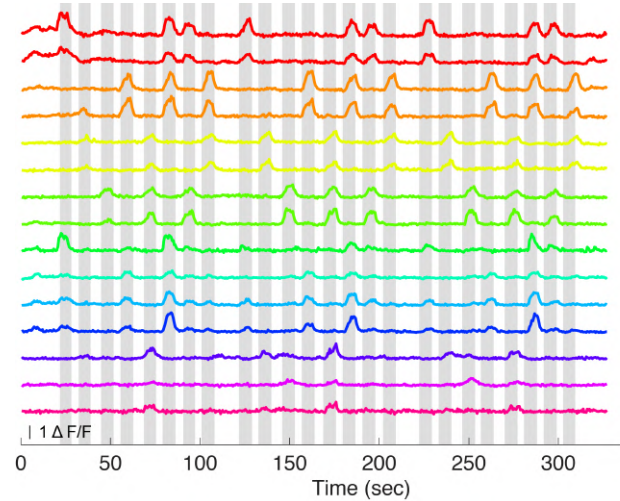
受精後6日目 ゼブラフィッシュ稚魚

透明で小さな脳を持つ脊椎動物モデル  
ゼブラフィッシュを用いて  
脳の基本原理を明らかにしたい。

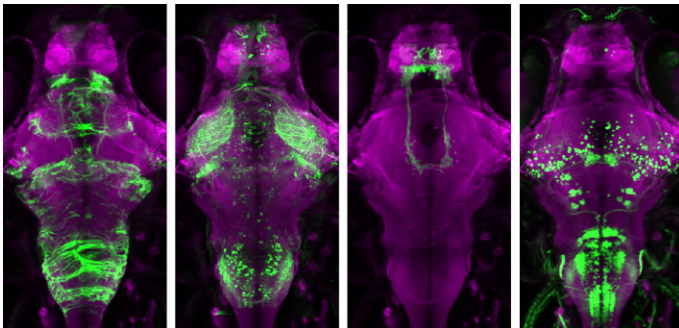
## ① 生きたままの個体における神経活動のイメージング



## ② 神経活動データの定量的な解析



## ③ 細胞タイプ特異的な神経活動の操作



## ④ 神経回路モデル構築

